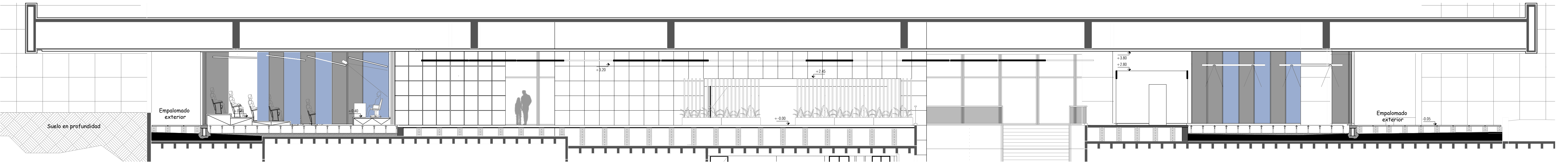
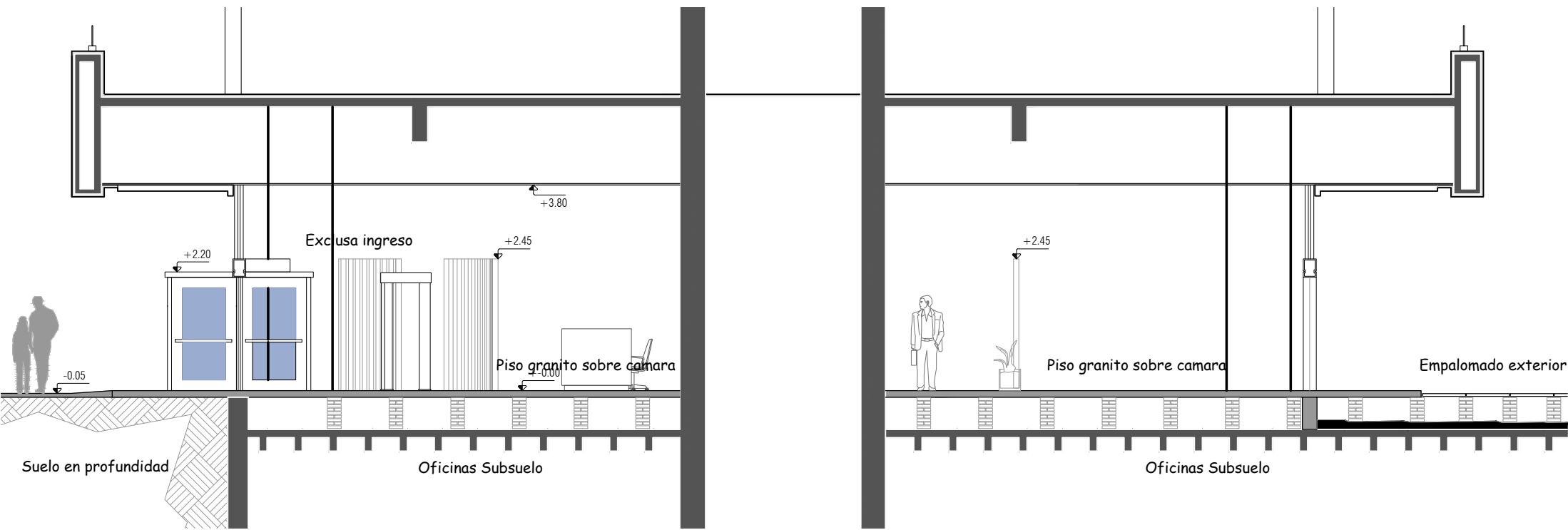


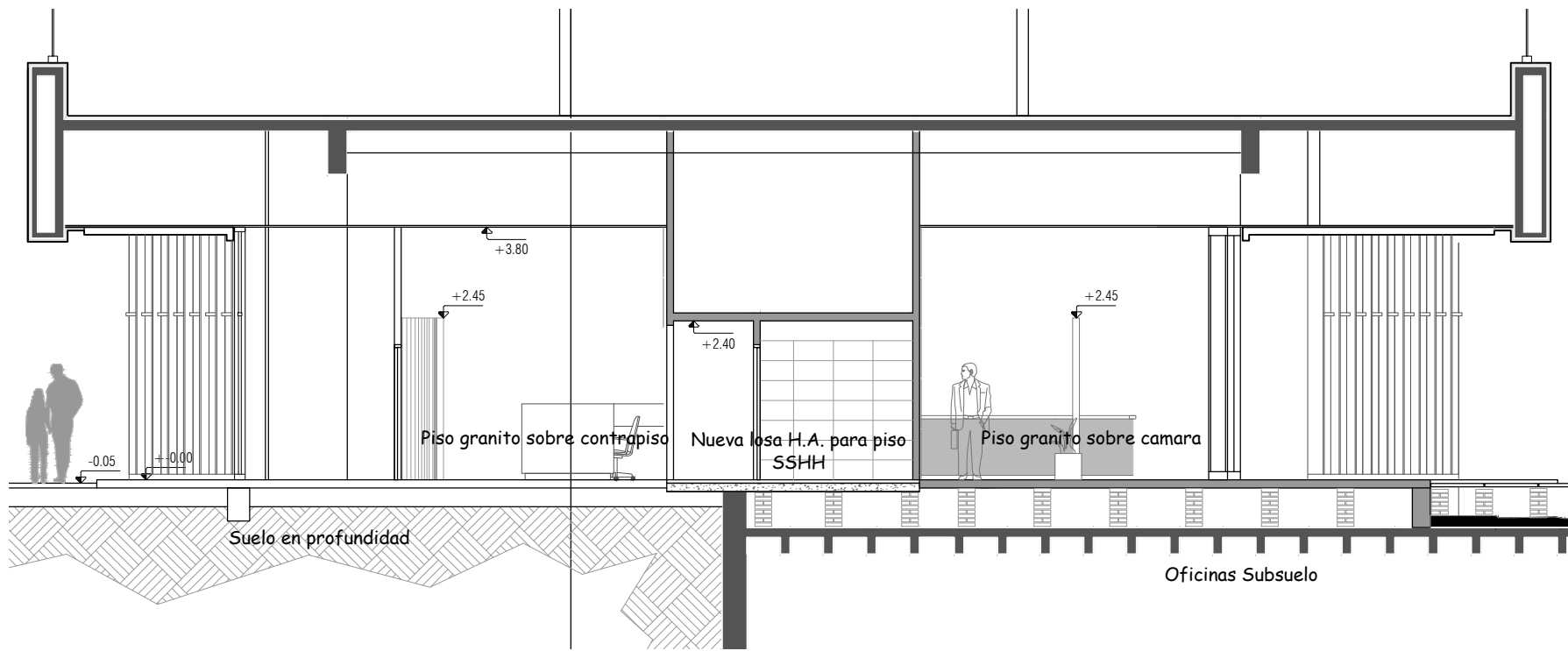
CORTE LONGITUDINAL LL1



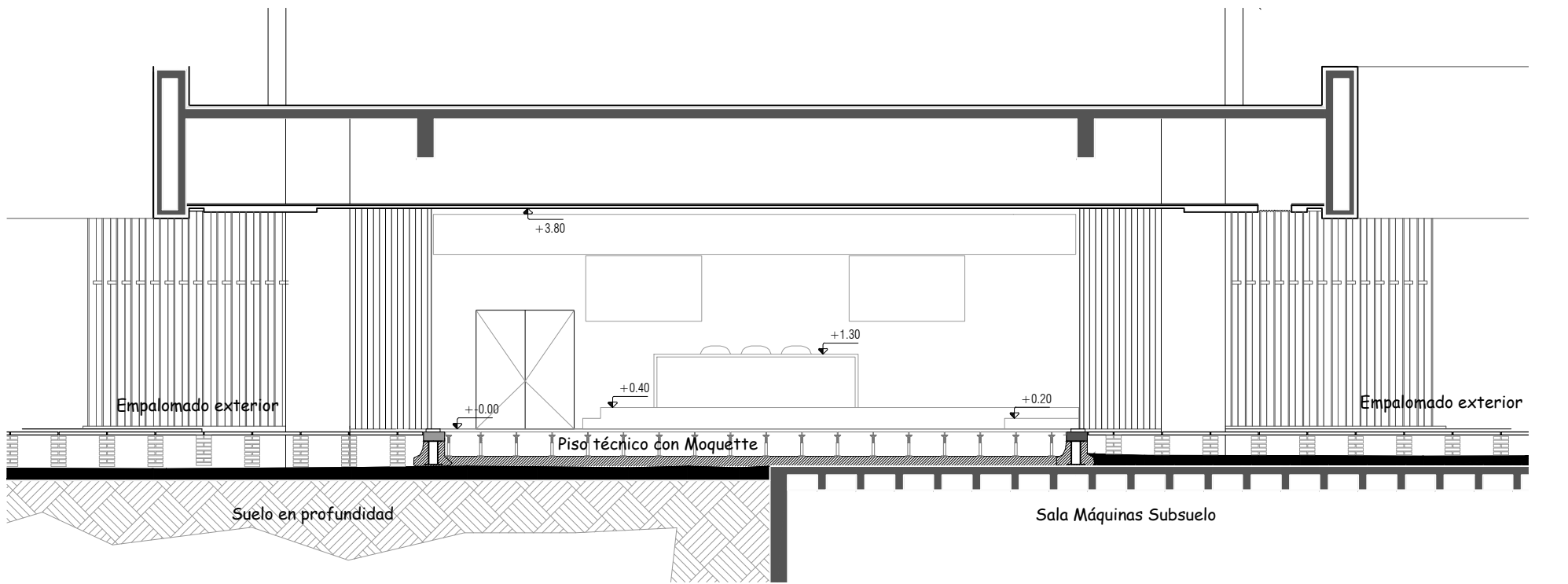
CORTE LONGITUDINAL LL6



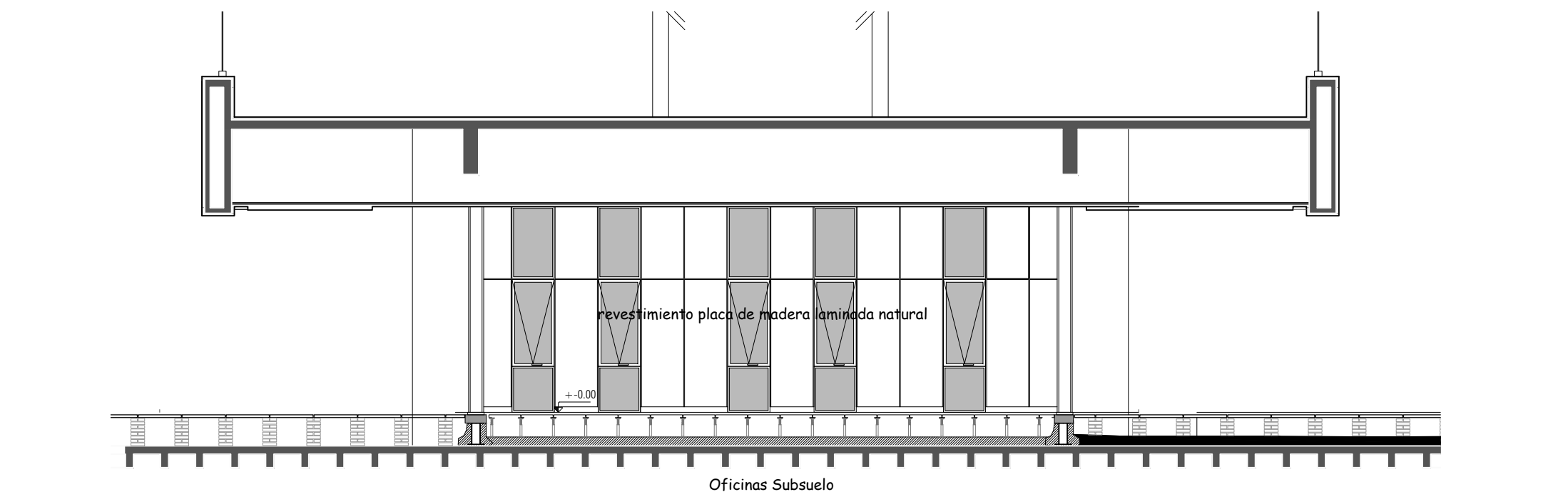
CORTE TRANSVERSAL T1



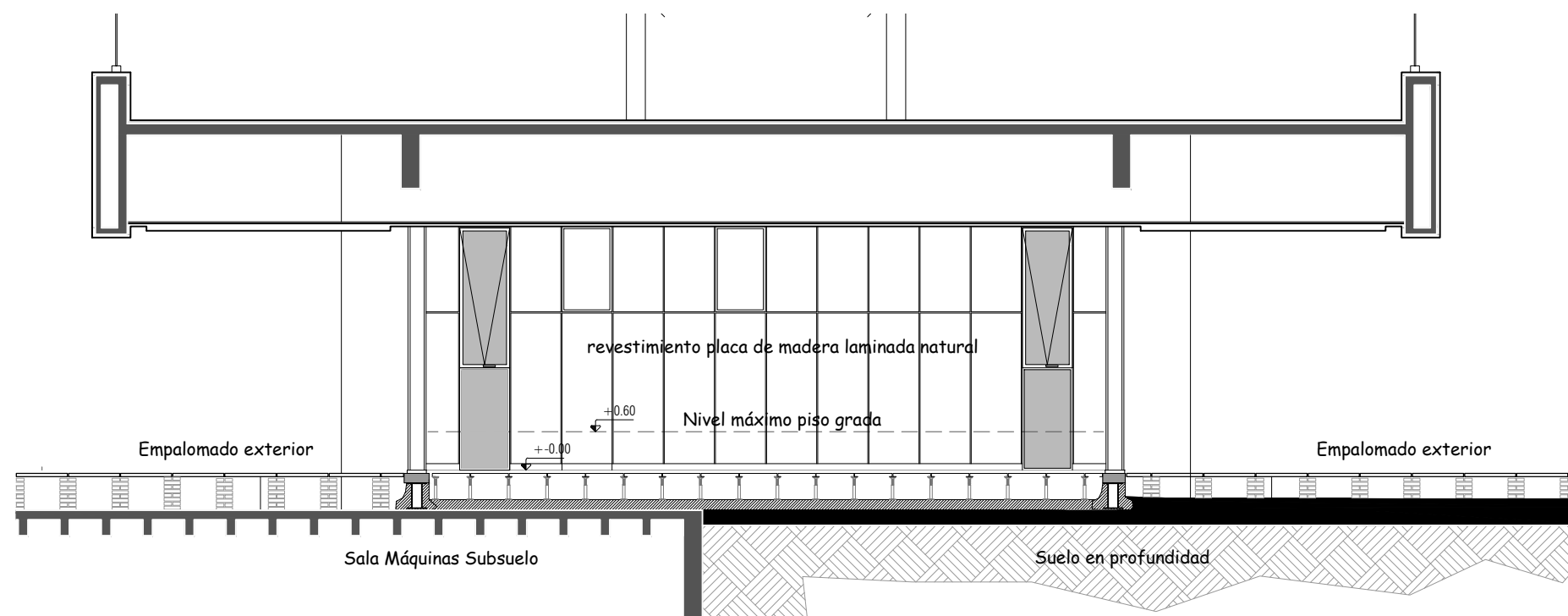
CORTE TRANSVERSAL T2



CORTE TRANSVERSAL T3



CORTE TRANSVERSAL T4



CORTE TRANSVERSAL T5

 PARLAMENTO DEL URUGUAY		COMISIÓN ADMINISTRATIVA DEL PODER LEGISLATIVO DIRECCIÓN ARQUITECTURA Y GESTIÓN PATRIMONIAL	
OBRA: AMPLIACIÓN ed. JOSÉ ARTIGAS			
UBICACIÓN: Ed. JOSÉ ARTIGAS			
RUBRO: ALBAÑILERIA			
PLANO: ANTEPROYECTO - ESTUDIO HEMEROTECA			
PROPIETARIO: PODER LEGISLATIVO		NOTAS:	FECHA: 12/2023
			LAMINA:
TECNICO:		NIVEL: ± 0.00	ESCALA: 1/100
DIRECCIÓN ARQUITECTURA Y GESTIÓN PATRIMONIAL		ARCHIVO: 2024.02.17 Ampliación_APL.dwg	
		A 03	